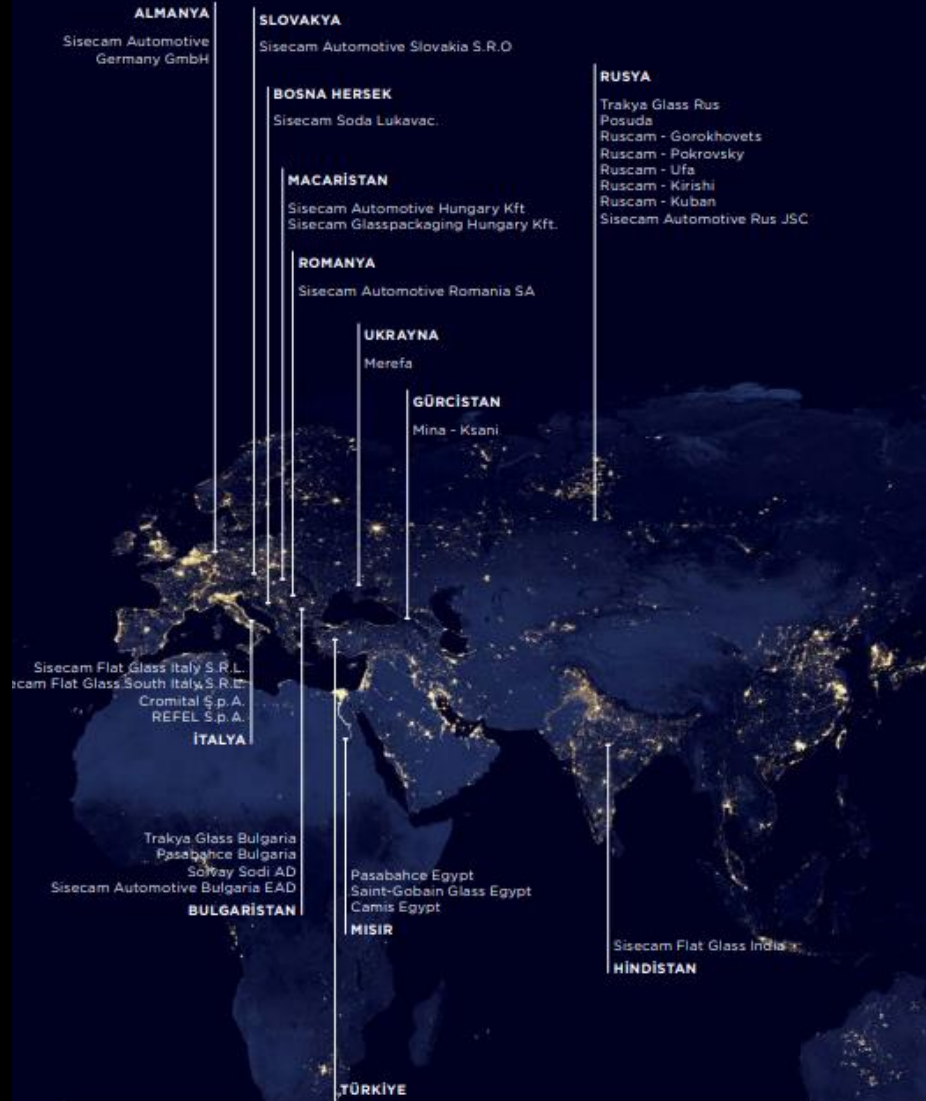




SÜRDÜRÜLEBİLİRLİK

1935



ŞİŞECAM DÜZCAM
Kırklareli Fabrikası
Mersin Fabrikası
Bursa Fabrikası
Ankara Fabrikası

ŞİŞECAM CAM EV EŞYASI
Kırklareli Fabrikası
Eskişehir Fabrikası
Denizli Fabrikası
Camiş Ambalaj Sanayi A.Ş. Tuzla Fabrikası

ŞİŞECAM CAM AMBALAJ
Mersin Fabrikası
Yenişehir Fabrikası
Eskişehir Fabrikası

ŞİŞECAM KİMYASALLAR
Mersin Soda Fabrikası
Mersin Kromsan Fabrikası
Oxyvit Kimya Sanayii ve Ticaret A.Ş.
Şişecam Elyaf Sanayii A.Ş.
Camiş Madencilik Faaliyet Gösterilen İller: Aydın, Balıkesir,
Bilecik, İstanbul, Karabük, Kırklareli, Mersin

ŞİŞECAM OTOMOTİV CAMLARI
Şişecam Otomotiv A.Ş.

14*
Ülke

45
Üretim Tesisi

5,8
Milyon Ton
Cam Üretimi

4,9
Milyon Ton
Soda Külü Üretimi

4,4
Milyon Ton
Endüstriyel Ham
Madde Üretimi

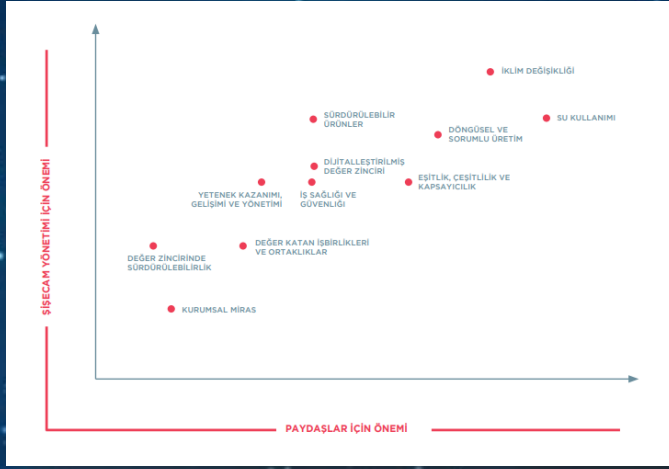
Şişecam, düzcam, düzcam, cam ev eşyası, cam ambalaj, otomotiv camı ve kimyasallar iş kollarında, dünyanın 150'den fazla ülkesinde hayatın her alanına dokunmaktadır.

2023



STRATEJI

CareforNext 2022-2030 VİZYONU



GEZEĞENİ KORU TOPLUMU GÜÇLENDİR YAŞAMI DÖNÜŞTÜR

CareforNext Vizyonu

Küresel ölçekte «Gezegeni Koruyan, Topluları Güçlendiren ve Yaşamları Dönüştüren» çözüm ve hizmetleriyle değer yaratan en etkin kuruluşlardan biri olmak

CareforNext Hakkında

Sürdürülebilir değer yaratma vizyonumuz doğrultusunda sürdürülebilirlik stratejimiz, BM Sürdürülebilir Kalkınma Hedefleri ile tamamen entegredir.



2030 CareforNext Hedefleri

GEZEGENİ KORU

İklim Değişikliği

2050 Karbon Nötr Vizyonu SBTi (Bilim Tabanlı Hedefler) ile Uyumlu 2030 Hedefinin Belirlenmesi
53 MW Kurulu YEK Kapasitesi Geliştirilmesi,
Tam Elektrikli Fırına Geçilmesi

Su Kullanımı

Temiz Su Tüketiminin %15 Azaltılması

Döngüsel Üretim

Ambalaj Atıklarında %50 Azaltım Sağlanması, Cam Ambalajda %35 Cam Kırığı Kullanılması



TOPLUMU GÜÇLENDİR

Kurumsal Miras

Cam Mirası ve Kültürü'nün Küresel Çapta Yaygınlaştırılması



Yetenek Kazanımı, Yönetimi ve Gelişimi

Fonksiyonel ve Kişisel Yetkinliklerin Eğitim ile Artması (47 kişi saat eğitim/yıl) Yeni Nesil Yeteneklerin Kazandırılması, Çalışan Bağlılığı Oranının Artması

İş Sağlığı ve Güvenliği

Sıfır İş Kazası, Esenlik Programı

Eşitlik, Çeşitlik ve Kapsayıcılık

%25 Kadın İstihdamına Ulaşılması, Women Expression Programı'nın Hayata Geçirilmesi, Çok Uluslu Çalışma Ortamının Oluşturulması



YAŞAMI DÖNÜŞTÜR

Dijitalleştirilmiş Değer Zinciri

Dijital Çalışma Ortamına Geçilmesi, Kurumsal Operasyonlar Boyunca Dijitalleşmenin Tamamlanması, Veri Analitiğine Dayalı Karar Alınması

Sürdürülebilir Ürünler

Sürdürülebilir Ürünlerin Ciro İçindeki Payının Artırılması, Yaşamı Dönüştüren Çözümler ve Sürdürülebilir Ürünler, Yaşam Döngüsü Analiz Programı ve Eko- Etiketleme

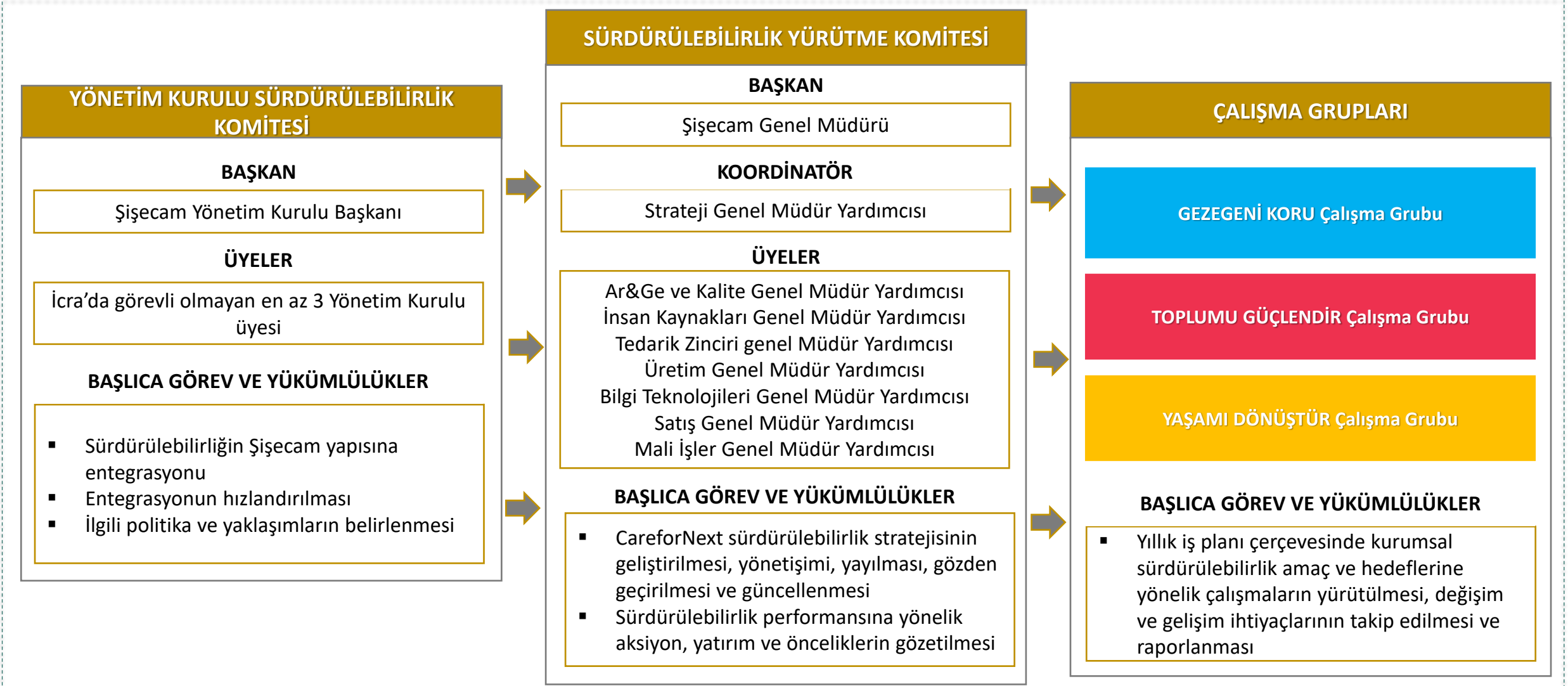
Değer Zincirinde Sürdürülebilirlik

Tedarikçi Kapasite Geliştirme Programının Yaygınlaştırılması, Tüm Tedarikçilerin Davranış Kurallarına Uyması

Değer Katan İş Birlikleri

SDG 17 (Hedefler İçin Ortaklıklar)'ye Hizmet Eden İş Birlikleri ve Ortaklıkların Kurulması





Şişecam'ın sürdürülebilirlik yaklaşımı, hedeflerine ilişkin politika düzeyinde taahhüt gerekliliklerine dayalı olarak, ağırlıklı olarak uluslararası paydaşlar tarafından, diğer kurumsal politikalarla bağlantılı entegre bir sürdürülebilirlik politikası hazırlanmıştır. Politika 3 dilde olmak üzere <https://sisecam.com.tr> adresinde yayınlanmıştır.



ŞİŞECAM TOPLULUĞU SÜRDÜRÜLEBİLİRLİK POLİTİKASI

ŞİŞECAM SÜRDÜRÜLEBİLİRLİK STRATEJİSİ "CAREFORNEXT" MİSYONU

Gezegeni Koru, Toplumu Güçlendir ve Yaşamı Dönüştür amaçlarına yönelik uygulama ve çözümleri küresel ölçekte olumlu etki ve değer yaratmak.

İLKELER

- Paydaşlarımızın görüşlerine değer veriyor ve bu görüşleri sürdürülebilirlik öncelikleri analizlerimize entegre ediyoruz.
- Topluların ve gezegenin değişen ihtiyaçlarını karşılamak için riskleri ve fırsatları belirliyor ve düzenli olarak gözden geçiriyoruz.
- İyi uygulamaları teşvik ederken stratejik hedeflerimizi gerçekleştirmeyi ve iş mükemmelliği modelimizin bir parçası olarak uygulamayı taahhüt ediyoruz.
- Yenilikçi ürün tasarımına öncülük ederek ve mevcut en iyi teknikleri yaygınlaştırarak köklü Ar-Ge geçmişimizi geliştirmeye devam ediyoruz.
- Yatırım kararlarımızı ve faaliyetlerimizi sosyal ve çevresel etkileri yaklaşımıyla planlıyor ve gerçekleştiriyoruz.
- Yalnızca bilimsel yaklaşımlara veya ölçülen verilere dayalı sürdürülebilirlik iletişimini savunuyor ve uyguluyoruz.
- Üçüncü taraflarca doğrulanan veriyeye dayalı performansımızı düzenli ve şeffaf bir şekilde açıklıyoruz.
- Tüm paydaşlarımızla katma değerli ortaklıklara dayalı, kimseyi geride bırakmadan, şirket kültürünün bir parçası olarak etik değerlere, yolsuzlukla mücadele ve uyum ilkelerine sıkı sıkıya bağlı kalarak, Şişecam Sürdürülebilirlik Beyanı'nda da belirtilen sürdürülebilirlik hedeflerimize ulaşma yolunda ilerliyoruz.
- İnsan haklarına saygı duyuyor, eşitliği, çeşitliliği ve kapsayıcılığı teşvik ediyoruz. Bu doğrultuda, eşit istihdam fırsatları sunarak, ayrımcılık yapmamasını desteklerken; toplumun ihtiyaçlarını karşılamak adına yetkinliklerini göstermeleri için Şişecam ve tüm iş ortaklarımızla kurumsal ve kapsayıcı kültürümüzü yansıtıyor ve teşvik ediyoruz.
- Toplular ve gezegen için kalıcı faydalar yaratmak amacıyla "CareforNext" Stratejimizi Kurumsal Sosyal Sorumluluk uygulamalarımızla geliştiriyor ve uyguluyoruz.
- Sürdürülebilir gelecek ve sürdürülebilir yaşam biçimleri ortak amacı doğrultusunda çalışma arkadaşlarımızı eğitiyor ve geliştiriyoruz, dış paydaşlarımızla yol gösteriyoruz.
- Net sıfır vaka ve çalışan refahı vizyonumuz doğrultusunda, işletmelerimizin İş Sağlığı ve Güvenliği kültürünü benimsemesini sağlıyoruz.
- Entegre yaklaşımımız, tedarikçilerimizle seçim, yeterlilik tespiti, değerlendirme, bölümlenme ve geliştirme dahil olmak üzere yaşam döngüsü aşamaları boyunca ilişki kurmamıza olanak tanıyor.

Sürdürülebilirlik Politikasının geliştirilmesi, dönemsel olarak gözden geçirilmesi ve revize edilmesinden Şişecam Sürdürülebilirlik Komitesi sorumludur.

Doküman No: POL.008 Yürürlük Tarihi: 1.12.2022 Revizyon No: - Revizyon Tarihi: 1.12.2022 Sayfa No: 1/1



ŞİŞECAM GROUP SUSTAINABILITY POLICY

ŞİŞECAM'S SUSTAINABILITY STRATEGY "CAREFORNEXT" MISSION

Creating positive impact and value on a global scale with implementations and solutions driven by the purposes of Protecting the Planet, Empowering Society and Transforming Life.

PRINCIPLES

- We value our stakeholders' opinions and integrate these into sustainability materiality analysis.
- We identify risks and opportunities and revisit those on regular basis to respond to the evolving needs of societies and the planet's.
- We are committed to perform our strategic goals and deploy these as part of our business excellence model while promoting good practices.
- We remain advancing our deep-rooted R&D history by means of pioneering innovative product design and disseminating best available techniques.
- We plan and realize our investment decisions and businesses based on the approach of reversing social and environmental impacts.
- We only communicate and advocate communications on sustainability based on the scientific approaches or measured data.
- We transparently disclose our performance on continuous basis, based on validated data via third-party certification.
- We thrive for achieving our sustainability goals, as disclosed in Şişecam Sustainability Statement
- based on value-added partnerships with our entire stakeholders, by leaving no one behind, with strong adherence to ethical values, combatting corruption, and compliance principles as part of the company's corporate culture.
- We respect human rights and promote equality, diversity and inclusion, thus we offer equal employment opportunities and favor nondiscrimination, while we reflect and promote our corporate and inclusive culture across Şişecam and entire business partners to demonstrate their ability in response to society's needs.
- We cultivate and compel our "CareforNext" Strategy with our Corporate Social Responsibility practices in order to create lasting benefits for societies and the planet.
- We educate and train our colleagues for the common purpose of sustainable future and sustainable lifestyles while being a guide for our external stakeholders.
- We embed Occupational Health and Safety culture across our businesses, driven by our net zero incident and employee wellbeing vision.
- Our integrated approach allows us to engage with our suppliers along with lifecycle phases including selection, qualification, evaluation, segmentation and development.

Şişecam Sustainability Committee is responsible for development, periodic review and revision of the Sustainability Policy.

Document No.: POL.008 Effective Date: 1.12.2022 Revision No.: - Revision Date: 1.12.2022 Page No.: 1/1



GRUPPA ŞİŞECAM ПОЛИТИКА В ОБЛАСТИ УСТОЙЧИВОГО РАЗВИТИЯ

МИССИЯ СТРАТЕГИИ В ОБЛАСТИ УСТОЙЧИВОГО РАЗВИТИЯ ŞİŞECAM CAREFORNEXT

Оказывать положительное влияние и создавать ценность в глобальном масштабе с помощью практик и решений, направленных на достижение целей «Защищаем планету», «Расширяем возможности общества» и «Преобразуем жизнь».

ПРИНЦИПЫ

- Мы ценим мнения всех заинтересованных сторон и учитываем их в ходе анализа наших приоритетов в области устойчивого развития.
- Мы выявляем и регулярно оцениваем риски и возможности для удовлетворения изменяющихся потребностей общества и планеты.
- Мы стремимся реализовать наши стратегические цели, способствуя продвижению эффективных методов и внедряя их в качестве элемента нашей модели совершенствования бизнеса.
- Мы продолжаем многолетнюю историю своих исследований и разработок, создавая инновационные продукты и внедряя лучшие технологии.
- Мы учитываем социальный и экологический аспекты при планировании и реализации инвестиций.
- Мы поддерживаем и практикуем коммуникации в области устойчивого развития, руководствуясь исключительно научным подходом и результатами проведенных измерений.
- Мы регулярно и открыто информируем о результатах нашей деятельности на основе данных, проверенных третьими сторонами.
- Основываясь на партнерских отношениях со всеми заинтересованными сторонами, учитывая мнение каждого, в рамках корпоративной культуры строго придерживаясь принципов защиты этических ценностей, комплаенса и противодействия коррупции, мы находимся на пути к достижению наших целей в области устойчивого развития, указанных в Заявлении об устойчивом развитии Şişecam.
- Мы соблюдаем права человека и поощряем равенство, многообразие и инклюзивность. В этом отношении мы предоставляем равные возможности трудоустройства и поддерживаем принцип недискриминации: силами Şişecam и всех партнеров реализуем и поощряем развитие нашей комплексной корпоративной культуры для подтверждения способности удовлетворять потребности общества.
- С целью создания долгосрочных преимуществ для сообществ и всей планеты мы с помощью практик корпоративной социальной ответственности разрабатываем и внедряем свою стратегию CareforNext.
- В соответствии с общей целью достижения устойчивого будущего и устойчивого образа жизни мы обучаем своих сотрудников и предлагаем ориентиры внешним заинтересованным лицам.
- В соответствии с целями по достижению нулевых показателей инцидентов и обеспечению безопасности сотрудников мы внедряем культуру техники безопасности и охраны труда на наших предприятиях.
- Наш комплексный подход позволяет нам эффективно взаимодействовать с поставщиками на всех этапах жизненного цикла, включая отбор, квалификацию, оценку, сегментацию и развитие.

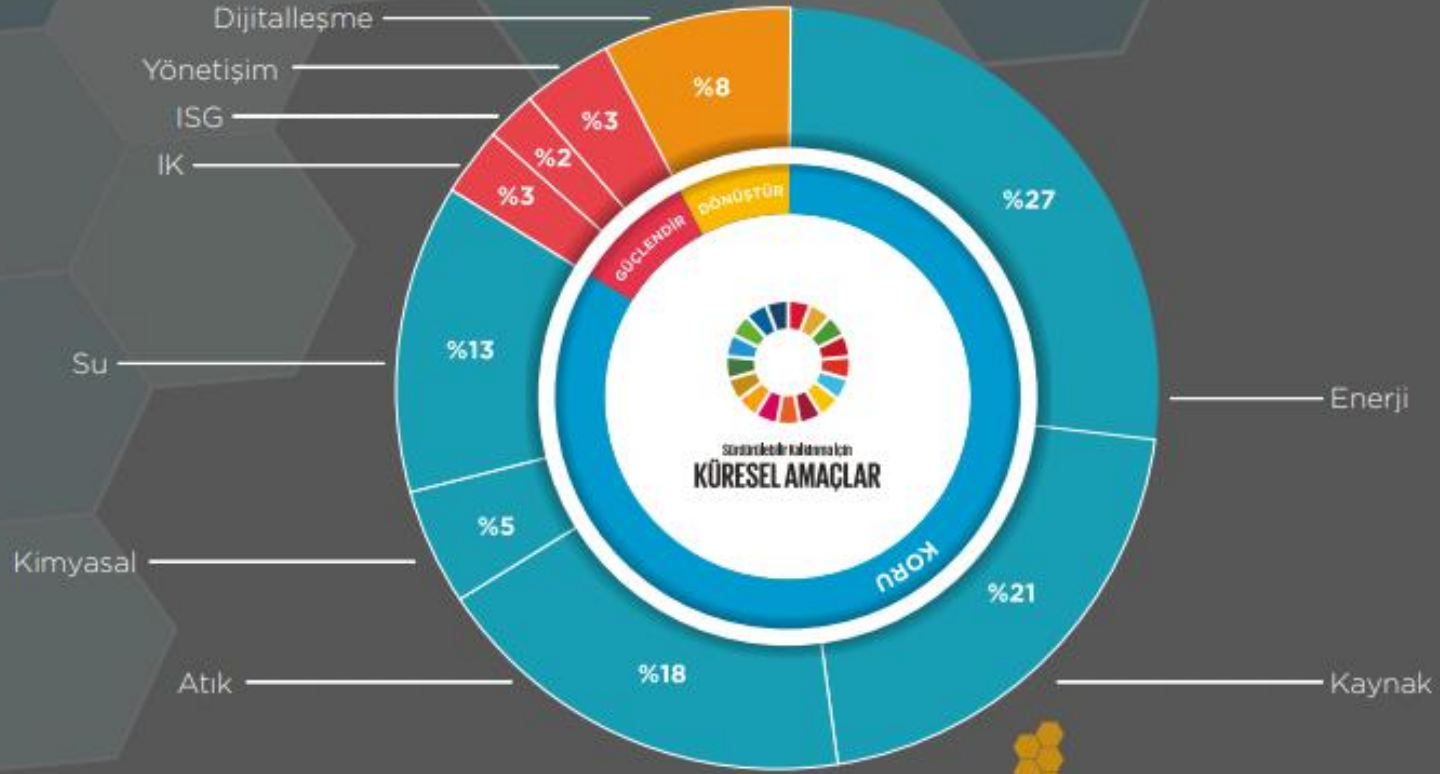
Комитет по устойчивому развитию Şişecam несет ответственность за разработку, периодическую оценку и внесение изменений в Политику в области устойчивого развития.

Номер документа: POL.008 Дата вступления в силу: 1.12.2022 Номер редакции: - Дата редакции: 1.12.2022 Номер страницы: 1/1

ÇALIŞMALAR



İYİ UYGULAMALAR



- GEZEGENİ KORU
- TOPLUMU GÜÇLENDİR
- YAŞAMI DÖNÜŞTÜR

A row of brown glass bottles is shown on a conveyor belt in a factory setting. The bottles are arranged in a line, moving from left to right. The background is blurred, showing industrial equipment and lights. The text "GERİ DÖNÜŞÜM" is overlaid on the image in a white, bold, sans-serif font.

GERİ DÖNÜŞÜM



2011'den bu yana

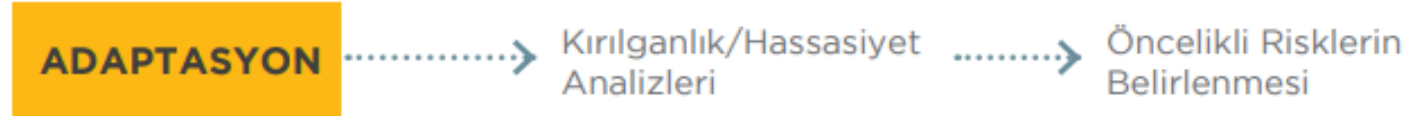
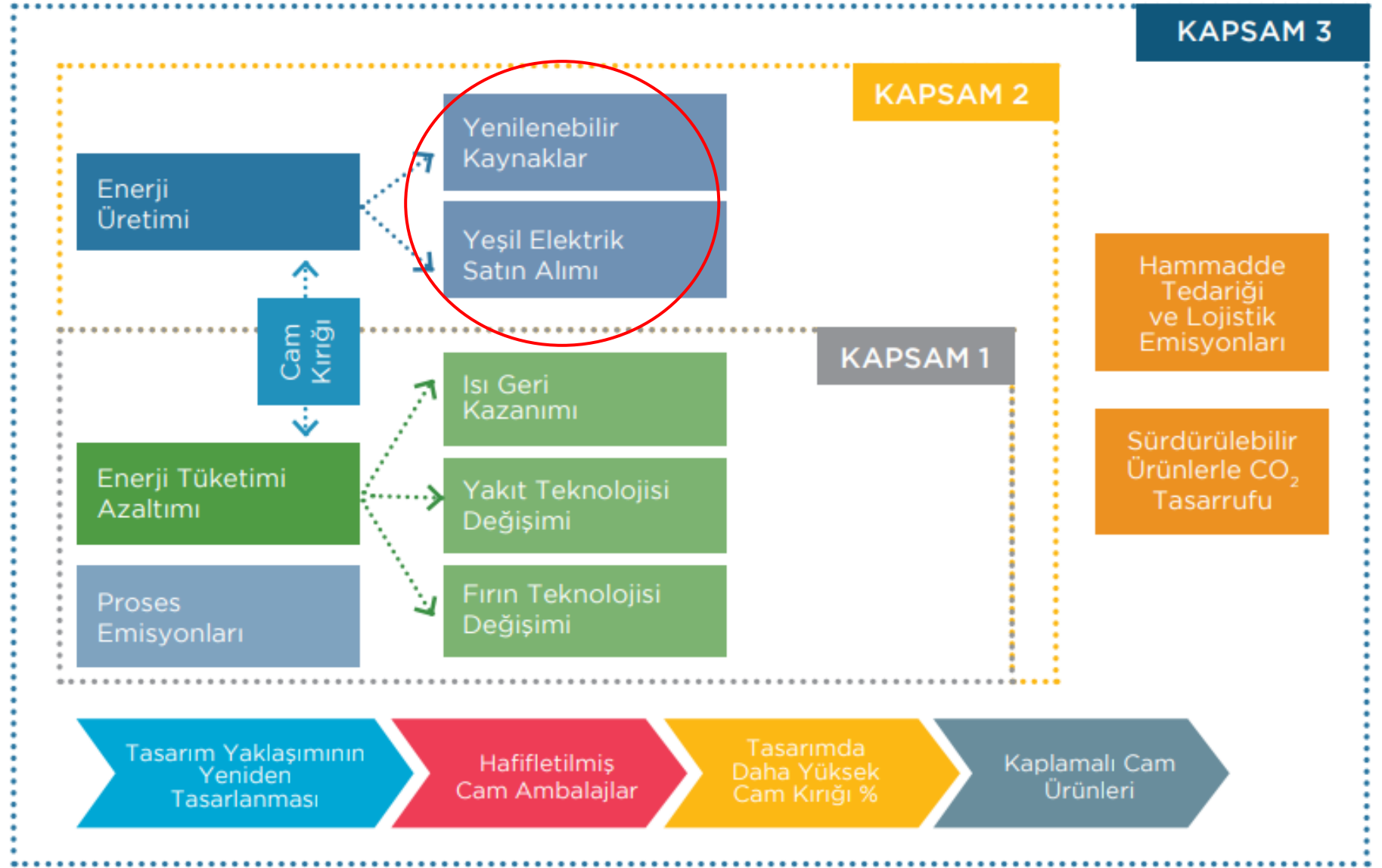
- > 250 bini ilköğretim öğrencisine geri dönüşüm eğitimi
- 20 bini aşkın cam kumbarası
- ~ 2 milyon ton cam atığın geri dönüşümü
- ~ 500 bin ton hammaddeden tasarruf
- ~ 65 bin konutun ihtiyacına denk enerji tasarrufu
- ~ 900 bin ton CO2 emisyonunun önlenmesi



YENİLENEBİLİR ENERJİ



İKLİM DEĞİŞİKLİĞİ YÖNETİŞİM MODELİ





Yenilenebilir Enerji

YENİLENEBİLİR ENERJİ

Potansiyelin Tamamı ve Ötesi



- Dünyada kurulu güç açısından tek parça çatı uygulamaları arasında önemli yere sahip olan Düzcam-Mersin Fabrika çatısı üzerinde kurulu 6 MW gücündeki GES
- Şişecam Bilim, Teknoloji ve Tasarım Merkezi çatısına 87 kW kurulu güce sahip 330 adet güneş paneline sahip GES
- Kuzey ve Güney İtalya'daki düzcam tesislerinde toplam 4 MW gücündeki çatı üstü ve arazide kurulu GES
- Eskişehir ve Ankara (Polatlı) Tesisleri için 6 ve 4 MW gücünde çatı üstü GES yatırımı
- Trakya ve Balıkesir RES hazırlıkları
- Yeşil Hidrojen → Güney Marmara Hidrojen Vadisi Projesi

YENİLİKÇİ ÜRÜNLER

AWARE COLLECTION

For those who are Aware
of every print they leave on mother earth...



100% Recycled Glass.
100% Common Sense.
100% Paşabahçe.

Responsible manufacturing requires the best technology and innovation.
We sure did our part. Now it's your turn to be Aware...



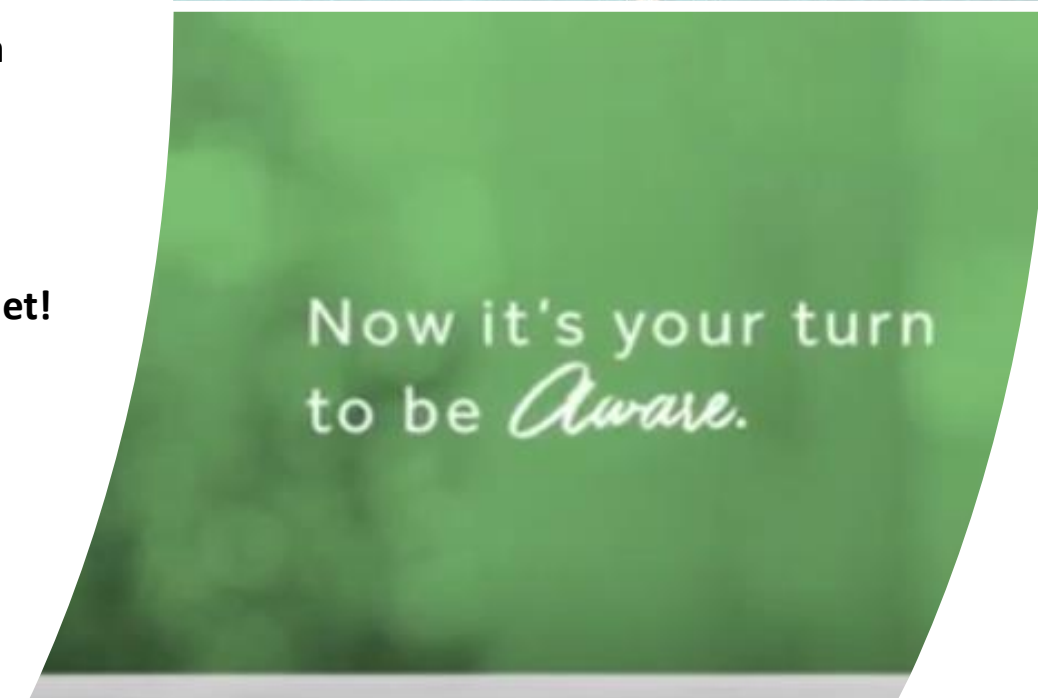
100 % Recycled Tableware

- Supply of glass cullet from Şişecam's **materials recovery** plants
- Calling for **customer action** to recycle glass
- **Consumer perception change** on glass colour by setting the analogy with Bosphorous Turquoise
- **Reduction of CO2 emissions** over 38% compared to culletless production



Campaigning for the Sustainable Value

- Normally recycled glass is unclear and has bubbles. But not aware collection!
- This glass is as good as any other glass of Paşabahçe product with a beautiful color that we call Bosphorous Turquoise. Its colour might change slightly with each production just like the Bosphorus of İstanbul
- **Please remember to recycle your old glasses properly and join us in our sustainability efforts for a better planet!**



01

EKO TASARIMLI

Ürün geliştirme sürecinin tüm aşamalarında çevresel boyutları göz önünde bulundurarak, mümkün olan en düşük seviyede ürünlerin üretilmesi



02

GERİ DÖNÜŞÜMLÜ

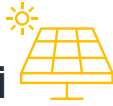
Daha fazla tüketim sonrası malzeme ile eko-ürünlerin üretilmesi



03

ENERJİ VERİMLİLİĞİ

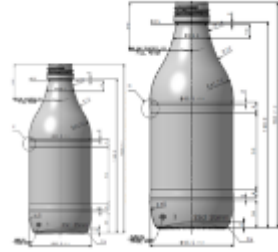
Verimlilik sağlayan veya yenilenebilir enerji sektörüne girdi olan ürünlerin üretilmesi



04

SERTİFİKALI

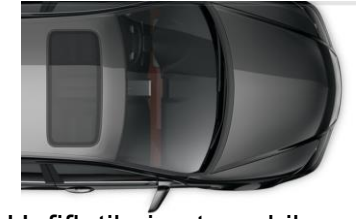
Bir ürünün, hizmetin veya sistemin çevresel gerekliliklere uygunluğunu değerlendiren bağımsız ve tarafsız belgelendirme süreci

Hafifletilmiş Cam
AmbalajRüzgar türbin
kanatlarında cam elyafıKaplmalı Cam
Low-e Cam

Fotovoltaik Cam



%100 Geri Dönüştürülmüş Sofra Takımı

Hafifletilmiş otomobil camları
Güneş kontrollü otomobil
camları
Çatı üstü fotovoltaik paneller

A cardboard speech bubble is centered on a green background. Inside the bubble is a green recycling symbol (three chasing arrows forming a triangle). The text "ATIK YÖNETİMİ" is written across the bubble in white, bold, uppercase letters.

ATIK YÖNETİMİ



Mersin Soda Tesisi Pilot Çalışma (Temmuz – Ağustos 2021)

Çevrimiçi Atık İzleme ve Saha Yönetimi

Amaç: Üretim tipine özel pilot tesislerde kaynak bazlı dijital atık izleme altyapısının test edilmesi ve optimizasyonu

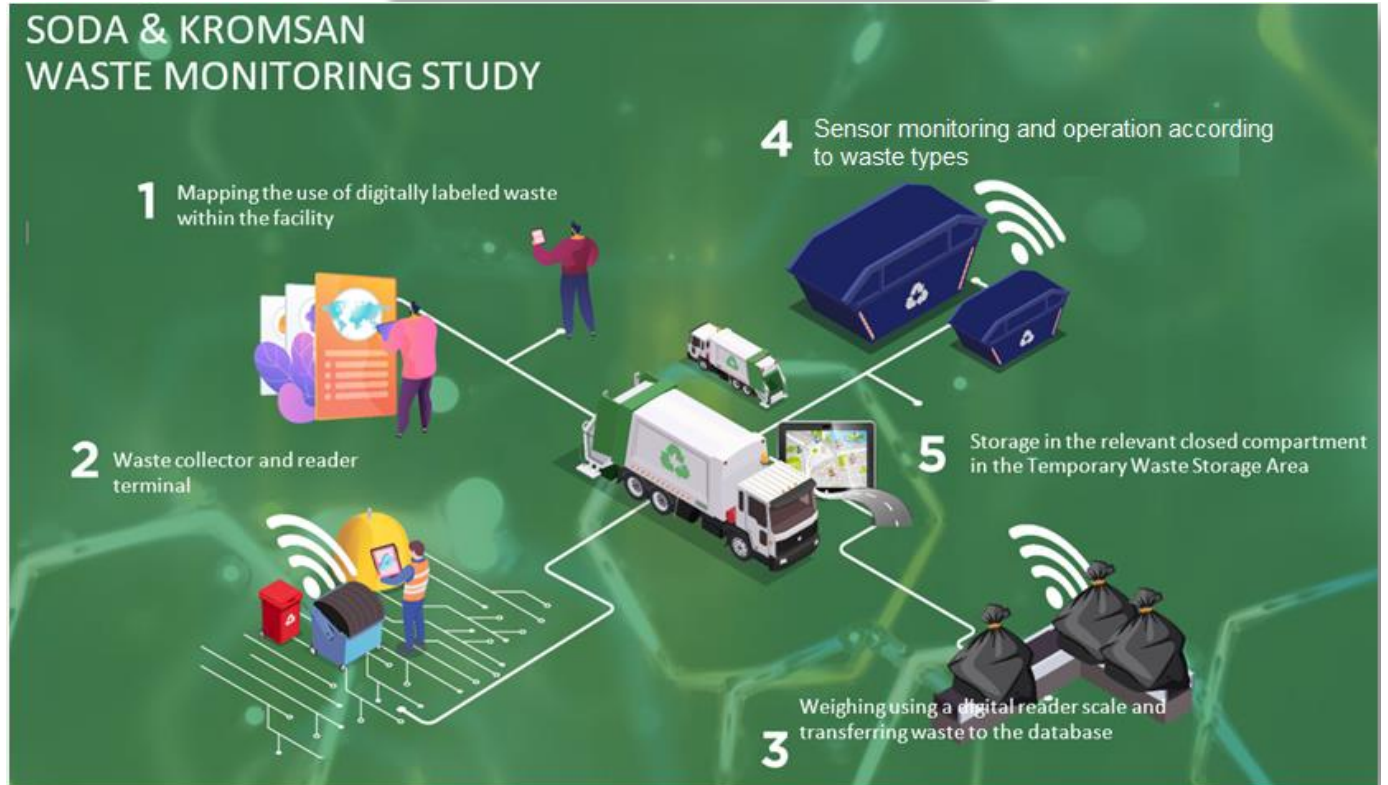
- 50 farklı kaynak
- 4 tür tehlikeli atık
- 4 çeşit tehlikesiz atık
- 12 haftalık izleme



Mersin Soda Tesisi Atık Kontrol ve Ayrıştırma Ekibi

KAPSAM:

- Kablo (Hurda)
- Elektrik Motorları (Hurda)
- Kontamine Atık
- Kullanılmış Yağ ve Gres
- Kontamine Ambalaj (Soda)
- Kontamine Ambalaj(Krom)
- Soda Ürün Ambalajı
- Geri Dönüştürülebilir Ambalaj Atıkları



Sensörlerle Kaynak Bazlı Konteyner İzleme ve Şişecam'a Özel Yazılım
(Uygunsuzluk / Olay Takibi ve Raporlama)Efe ÇAĞLAYAN
Şişecam / Mersin
Üst Yönetim

- Genel Durum
- Konteynerler ve İş Ataması
- Operasyonlar
- Kaynak Yönetimi
- Olay Yönetimi
- Stok Yönetimi
- Bildirimler

Güncel Konteyner Durumları

Toplam Aktif Konteyner: 109



43



48



1



13



4

Son Bildirimler

Konteyner: (18) SD İŞ GÜVENLİĞİ - 27 %73 dolu! (5 dakika önce)

Konteyner: (3) SD KOJEN - 31 kapak acik (10 dakika önce)

Konteyner: (81) SD ARGE LABORATUVAR - 50 %65 dolu! (10 dakika önce)

Konteyner: (34) SD KIREÇ FIRINLARI - OE kapak acik (10 dakika önce)

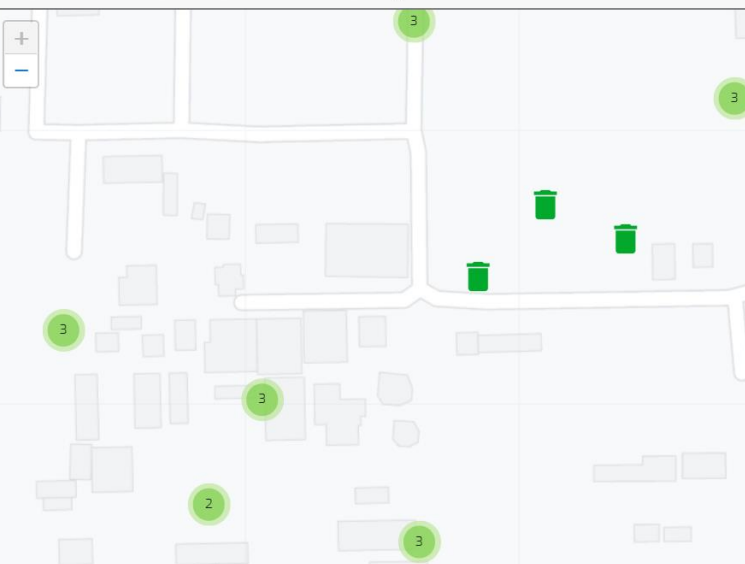
TÜMÜNÜ GÖRÜNTÜLE

Görüntülemek istediğiniz zaman aralığını seçiniz

26/09/2022
Tarih Seçiniz

Görüntülenen Konteyner Sayısı: 109

%1 - %29 %29 - %69 %69 - %100 VERİ YOK KAPAK AÇIK



Konteyner Detayları



Düzenle



Devre dışı bırak



QR

Konteyner ID: 13

Konteyner Adı: SD AÇIK SAHA 1 - 3A

Konteyner Ünitesi: SODA

Konteyner Alanı: SD AÇIK SAHA 1

Konteyner Durumu: Aktif

Konteyner Konumu: 36.81524,34.73378

Cihaz Eşleşme Tipi: RFID

RFID: E200002009010119239058B3

Atık Tipi: 15 01 01 Kağıt ve Karton

Konteyner Derinliği (cm): 100 cm

Sensör: DCECC4D88E83003A

OLAYLAR

SIRALA

Tarih (Artan)

FİLTRELE

Aksiyon Alınmış, Aksiyon Alınmamış...

Tarih	Tip	Rota İsmi	Operasyon	Aksiyon
17-06-2021 09:39	Gözetim Bildirimi	TEHLİKESİZ	Atık Toplama	Aksiyon Gerektirmiyor
17-06-2021 09:40	Gözetim Bildirimi	TEHLİKESİZ	Atık Toplama	Aksiyon Gerektirmiyor
17-06-2021 10:56	Gözetim Bildirimi	TEHLİKELİ	Atık Toplama	Aksiyon Gerektirmiyor
21-06-2021 13:44	Gözetim Bildirimi	PLANKIZ ROTA TEHLİKELİ	-	Aksiyon Gerektirmiyor
24-06-2021 08:53	Gözetim Bildirimi	PLANKIZ ROTA TEHLİKESİZ	Atık Toplama	Aksiyon Gerektirmiyor

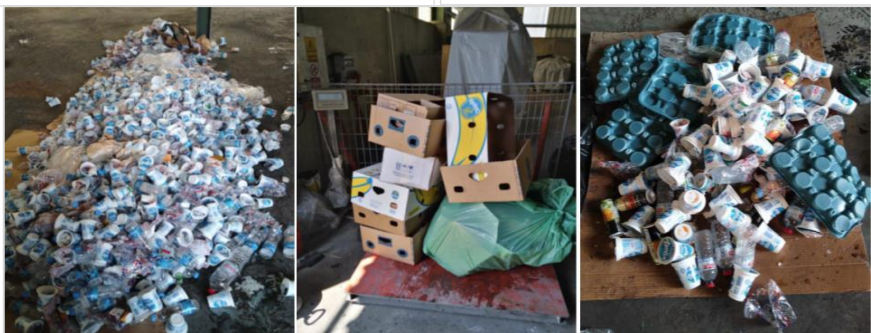
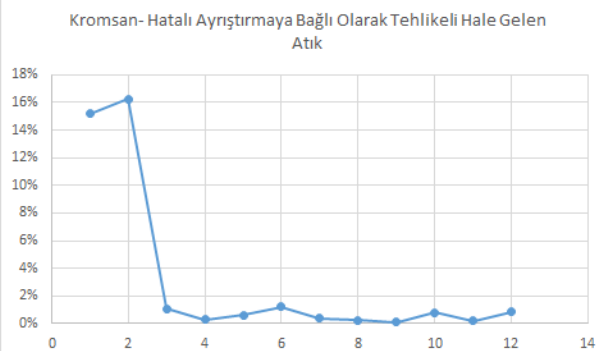
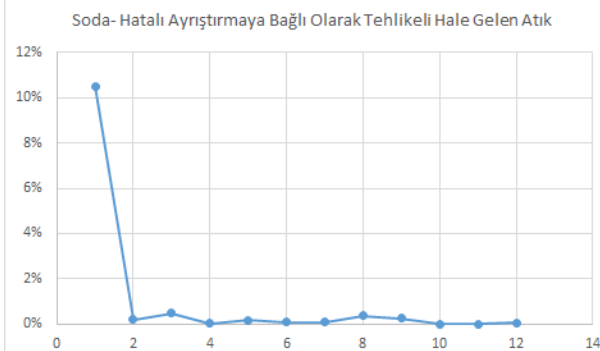
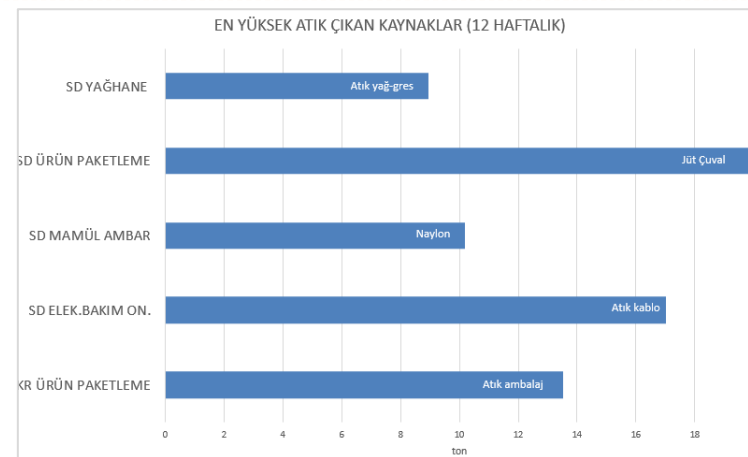
OLAY DETAYLARI

DETAYLAR MEDYA LOKASYON

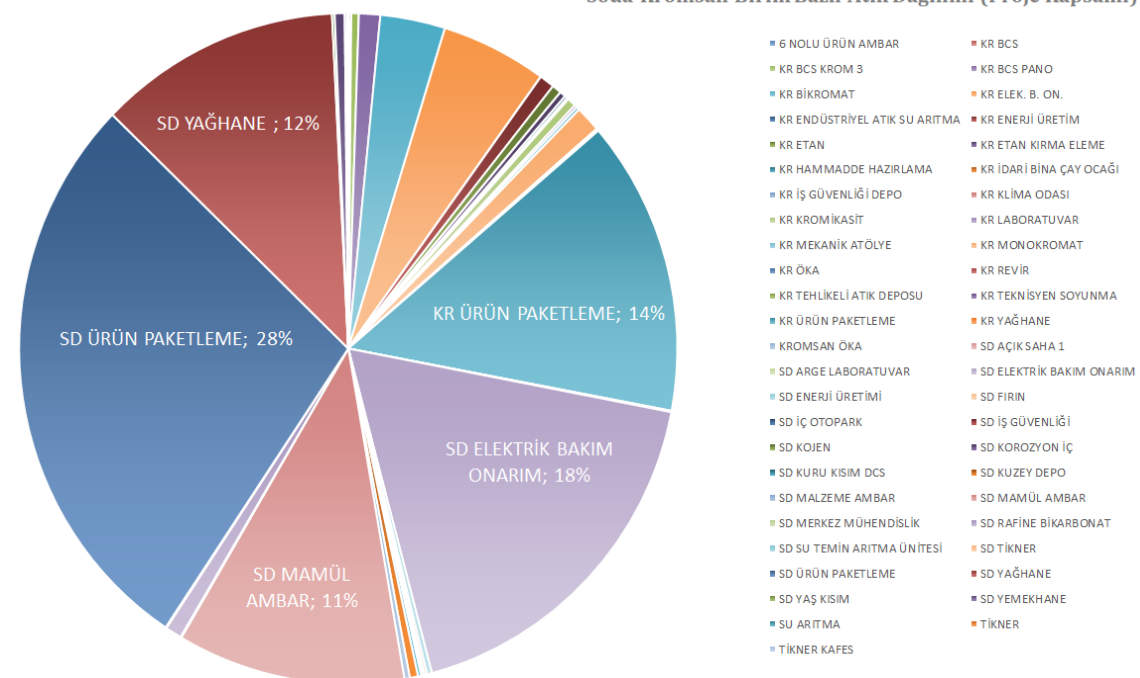




- Kontrol ve Uyum
- Atık Yoğunlukları/Sıklıkları
- Benchmark (Performans) Verileri
- Ekipman İhtiyacı
- Eğitim İhtiyacı
- Farkındalık
- İş gücünün kaydırılması



Soda-Kromsan Birim Bazlı Atık Dağılımı (Proje Kapsamı)



A woman with dark curly hair, wearing a blue sleeveless dress, is walking from left to right in a modern office. She is holding a tablet computer. The background consists of large windows with horizontal blinds, and the lighting is a mix of cool blue and warm orange tones. The word 'KAPSAYICILIK' is written in large, white, bold, sans-serif capital letters across the center of the image.

KAPSAYICILIK

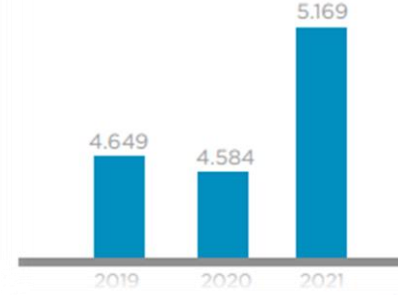


ŞİŞECAM TOPLULUĞU
ÇEŞİTLİLİK VE KAPSAYICILIK
REHBERİ

Kadın Dostu Fabrika



Toplam Kadın Çalışan Sayısı



YK'da Kadın İstihdamı



- %25 Kadın İstihdamına Ulaşılması
- Women Expression Programı'nın Hayata Geçirilmesi

EMPOWERING WOMEN AT WORK



Şişecam's Commitment on Gender Equality:

- Promote the culture of equal opportunity and inclusion throughout the entire Şişecam Group
- Support women's participation in the workforce

Women-Friendly Factory Standard

The Project aims to eliminate any gender career obstacles preventing women's participation in business life, increase women's representation in production sites, and contribute to the transformation of perception as to gender equality across the society.

İLETİŞİM

CareforNext mikro web sitesi yayında. Yatırımcılarımızdan basına kadar tüm paydaşlarımızla etkileşimde bulunmak ve Şişecam'ın sürdürülebilirlik faaliyetleri hakkında kapsamlı bilgi sağlamak üzere tasarlanmıştır: <https://sustainability.sisecam.com/tr>

Bölümler:

- Sürdürülebilirlik Yaklaşımımız
- Sürdürülebilirlik Yönetişimiz
- Tarihlerle Sürdürülebilirlik Yolculuğumuz
- CareforNext'in Üç Ana Eksenini ve 2030 Hedeflerimiz: «Gezegeni Korum, Toplumu Güçlendir ve Yaşamı Dönüştür»
- Temel Sürdürülebilirlik Politikalarımız
- A'dan Z'ye Sürdürülebilirlik
- Sürdürülebilir Çözümlerimiz
- Haberlerimiz, Videolarımız, Projelerimiz



25.000 paydaşımıza e-posta gönderimi. Tüm paydaşlarımıza e-posta gönderiminin yanı sıra LinkedIn, Instagram gibi sosyal medya paylaşımları, kurumsal internet sitesinde ve dijital ekranlarda yapılan duyurular ile sitemizi tanıttık.

Gezegeni KORUYORUZ

Şişecam olarak sürdürülebilirlik anlayışımızı "Care for Next" ile enine boyuna bir plan çerçevesinde tanımladık. Gezegeni Korum, Toplumu Güçlendir ve Yaşamı Dönüştürme hedeflerimizi, 2030 yılına kadar gerçekleştirmeyi amaçladık. Bu süreçte, tüm paydaşlarımızla birlikte çalışarak, gezegeni koruyarak, toplumu güçlendirerek ve yaşamı dönüştürerek, gelecekteki nesillere sağlıklı bir dünya bırakmayı hedefliyoruz.

Toplumu GÜÇLENDİRİYORUZ

Şişecam olarak, "Toplumu Güçlendir" esasını faaliyet alanlarımızda yerel ve küresel ölçekte uygulamaya koyduk. Özellikle, sosyal ve ekonomik açıdan dezavantajlı kesimlere odaklanarak, gelecekteki nesillere sağlıklı bir dünya bırakmayı hedefliyoruz. Bu süreçte, tüm paydaşlarımızla birlikte çalışarak, toplumu güçlendirerek ve yaşamı dönüştürerek, gelecekteki nesillere sağlıklı bir dünya bırakmayı hedefliyoruz.

Yaşamı DÖNÜŞTÜRÜYORUZ

2030 yılına kadar, "Yaşamı Dönüştür" esasını faaliyet alanlarımızda yerel ve küresel ölçekte uygulamaya koyduk. Özellikle, sosyal ve ekonomik açıdan dezavantajlı kesimlere odaklanarak, gelecekteki nesillere sağlıklı bir dünya bırakmayı hedefliyoruz. Bu süreçte, tüm paydaşlarımızla birlikte çalışarak, toplumu güçlendirerek ve yaşamı dönüştürerek, gelecekteki nesillere sağlıklı bir dünya bırakmayı hedefliyoruz.

Çalışan Esenliği

Nasıl Yönetiyoruz?

Şişecam olarak, çalışanlarımızın fiziksel, zihinsel ve sosyal sağlığını korumaya önem veriyoruz. Çalışanlarımızın yaşam kalitesini artırarak, onların işyerinde daha verimli ve üretken olmalarını hedefliyoruz. Bu süreçte, tüm paydaşlarımızla birlikte çalışarak, çalışanlarımızın yaşam kalitesini artırarak, onların işyerinde daha verimli ve üretken olmalarını hedefliyoruz.

Uygulamalar

- Esnek çalışma saatleri ve vardiyalı çalışma sistemleri
- Sağlık hizmetleri ve tıbbi destekler
- Spor tesisleri ve rekreasyonel faaliyetler

İzleme ve Raporlama

Çalışanlarımızın yaşam kalitesini ölçmek için çeşitli yöntemler kullanıyoruz. Bu süreçte, tüm paydaşlarımızla birlikte çalışarak, çalışanlarımızın yaşam kalitesini artırarak, onların işyerinde daha verimli ve üretken olmalarını hedefliyoruz.

Şişecam'da Sürdürülebilirlik Nedir?

Şişecam olarak, sürdürülebilirlik anlayışımızı "Care for Next" ile enine boyuna bir plan çerçevesinde tanımladık. Gezegeni Korum, Toplumu Güçlendir ve Yaşamı Dönüştürme hedeflerimizi, 2030 yılına kadar gerçekleştirmeyi amaçladık. Bu süreçte, tüm paydaşlarımızla birlikte çalışarak, gezegeni koruyarak, toplumu güçlendirerek ve yaşamı dönüştürerek, gelecekteki nesillere sağlıklı bir dünya bırakmayı hedefliyoruz.

Sürdürülebilirlik anlayışımız, üç temel eksen üzerine kuruludur: Gezegeni Korum, Toplumu Güçlendir ve Yaşamı Dönüştürme. Bu süreçte, tüm paydaşlarımızla birlikte çalışarak, gezegeni koruyarak, toplumu güçlendirerek ve yaşamı dönüştürerek, gelecekteki nesillere sağlıklı bir dünya bırakmayı hedefliyoruz.

Bu süreçte, tüm paydaşlarımızla birlikte çalışarak, gezegeni koruyarak, toplumu güçlendirerek ve yaşamı dönüştürerek, gelecekteki nesillere sağlıklı bir dünya bırakmayı hedefliyoruz.

Şişecam'da Sürdürülebilirlik Yönetişimi

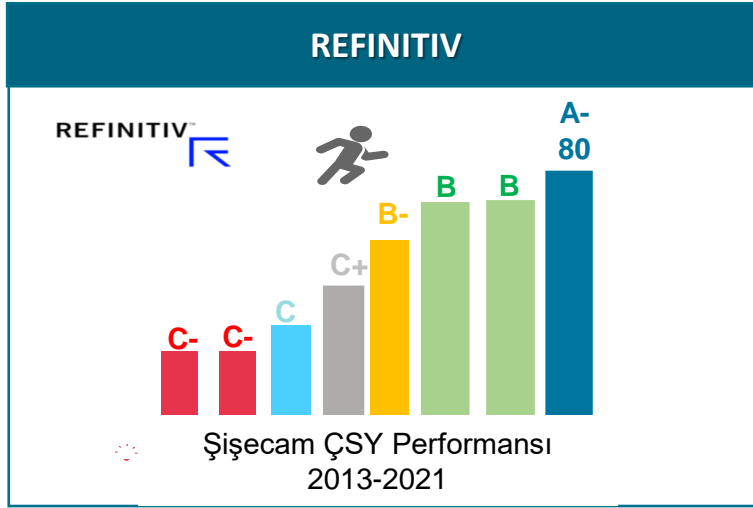
Şişecam olarak, sürdürülebilirlik yönetimini "Care for Next" ile enine boyuna bir plan çerçevesinde tanımladık. Gezegeni Korum, Toplumu Güçlendir ve Yaşamı Dönüştürme hedeflerimizi, 2030 yılına kadar gerçekleştirmeyi amaçladık. Bu süreçte, tüm paydaşlarımızla birlikte çalışarak, gezegeni koruyarak, toplumu güçlendirerek ve yaşamı dönüştürerek, gelecekteki nesillere sağlıklı bir dünya bırakmayı hedefliyoruz.

<p>Yürütme Kurulu Sürdürülebilirlik Komitesi</p> <p>BAŞKAN: Şişecam Grup Başkanı</p> <p>BAŞKANLIK YERİ: Şişecam Grup Başkanlığı</p> <p>ÜYELER: Şişecam Grup Başkanlığı, Şişecam Grup Başkanlığı, Şişecam Grup Başkanlığı</p>	<p>Sürdürülebilirlik Yürütme Komitesi</p> <p>BAŞKAN: Şişecam Grup Başkanı</p> <p>BAŞKANLIK YERİ: Şişecam Grup Başkanlığı</p> <p>ÜYELER: Şişecam Grup Başkanlığı, Şişecam Grup Başkanlığı, Şişecam Grup Başkanlığı</p>	<p>Komite Çalışma Grupları</p> <p>İzleme ve Raporlama</p> <p>İzleme ve Raporlama</p> <p>İzleme ve Raporlama</p>
---	--	--

BAŞKA GÖREV VE YÜKÜMLÜLÜKLER:

- Sürdürülebilirlik raporlarının hazırlanması
- Sürdürülebilirlik faaliyetlerinin izlenmesi ve raporlanması
- Sürdürülebilirlik hedeflerinin belirlenmesi ve izlenmesi

Kurumsal ÇSY Performansı



BORSA İSTANBUL

- 2016 yılından bu yana BİST Sürdürülebilirlik Endeksi'nde yer almaktadır.
- Şişecam, Ekim-Aralık 2022 döneminde de Borsa İstanbul Sürdürülebilirlik Endeksi'ndeki yerini korumuştur.



Sürdürülebilirlik Raporlama Uygulamalarımız



- 2013'ten beri yapılmaktadır
- Tüm operasyon ve tesisler dahildir
- GRI metodolojisi takip edilir
- Sürdürülebilirlik Raporu için 3. Taraf Güvencesi

Doğrulama Kapsamı / Denetim

- Tüm Şişecam (50) tesisleri veri kontrolü
- 10 tesis saha denetimi
- Çevresel ve sosyal parametrelerin doğrulanması



ASSURANCE COMMITMENT



Teşekkürler!



<https://www.sisecam.com.tr/tr/surdurulebilirlik>

ecaglayan@sisecam.com

carefornext@sisecam.com